

2 令和7年度第2回協議会における 意見等に対する対応状況について

福岡県気候変動適応センター
(福岡県保健環境研究所)

「福岡県気候変動適応センターの取組について」に対する委員からの意見

- 熱中症搬送者数について、2024年6月の搬送者数より2025年6月の搬送者数が多いが、最終的に2024年は4,695人、2025年は3,801人と約900人近く減少している。**どの地域、どの年代**が減少したのかがわかれば、県のどの取組の効果なのか見えてくると思う。その知見をERCA等へ提供していただき、全国に広めていただきたい。

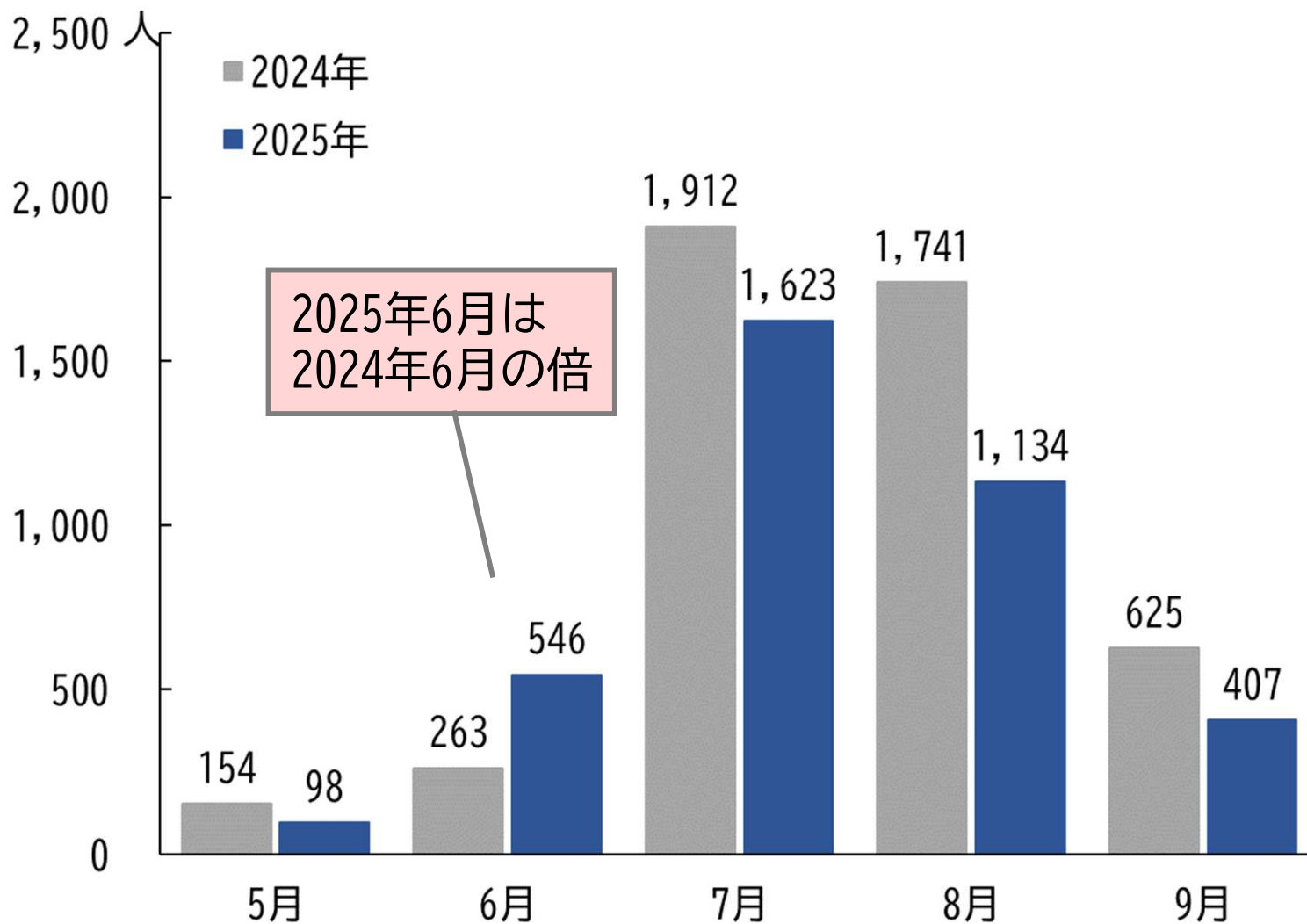


2024年及び2025年の救急搬送者数等について整理

福岡県内熱中症救急搬送者数（2024年、2025年）

2025年は2024年に比べて6月に多く、7月以降は少なかった

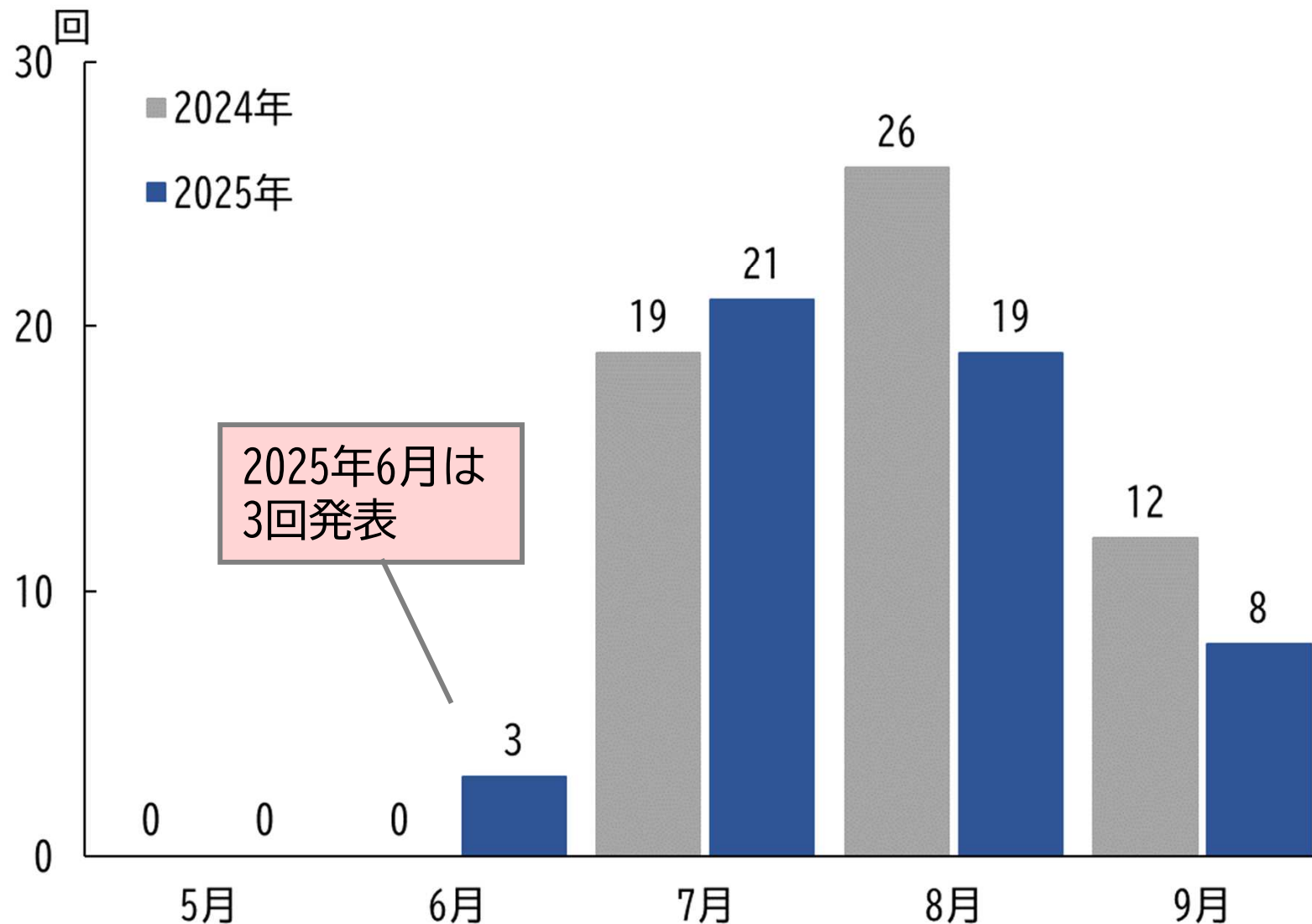
福岡県内熱中症救急搬送者数（月別）



熱中症警戒情報発表回数（2024年、2025年）

2025年は6月に警戒情報が3回発表された

福岡県内熱中症警戒情報発表回数（月別）

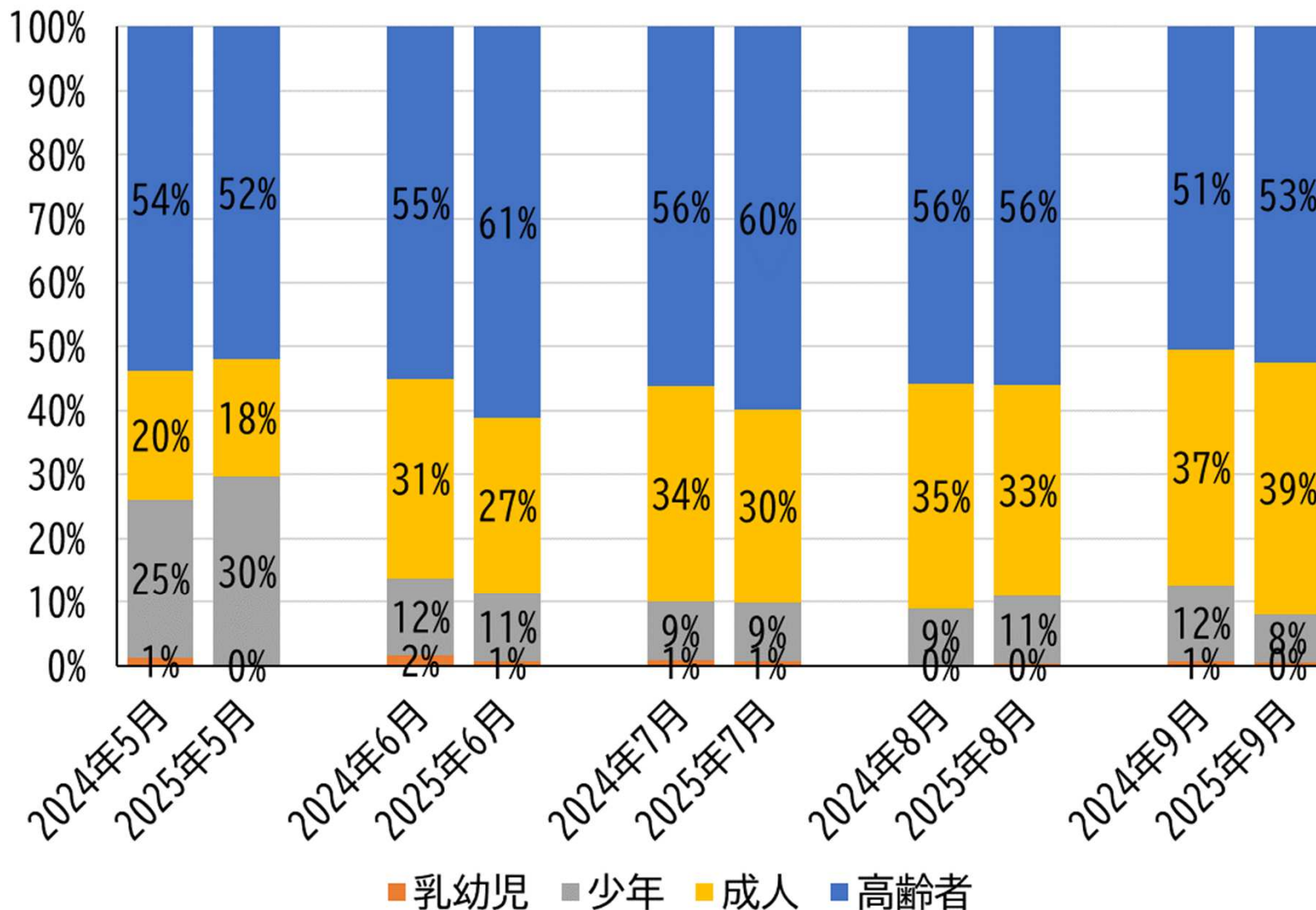


2025年6月は
3回発表

年齢区分別割合

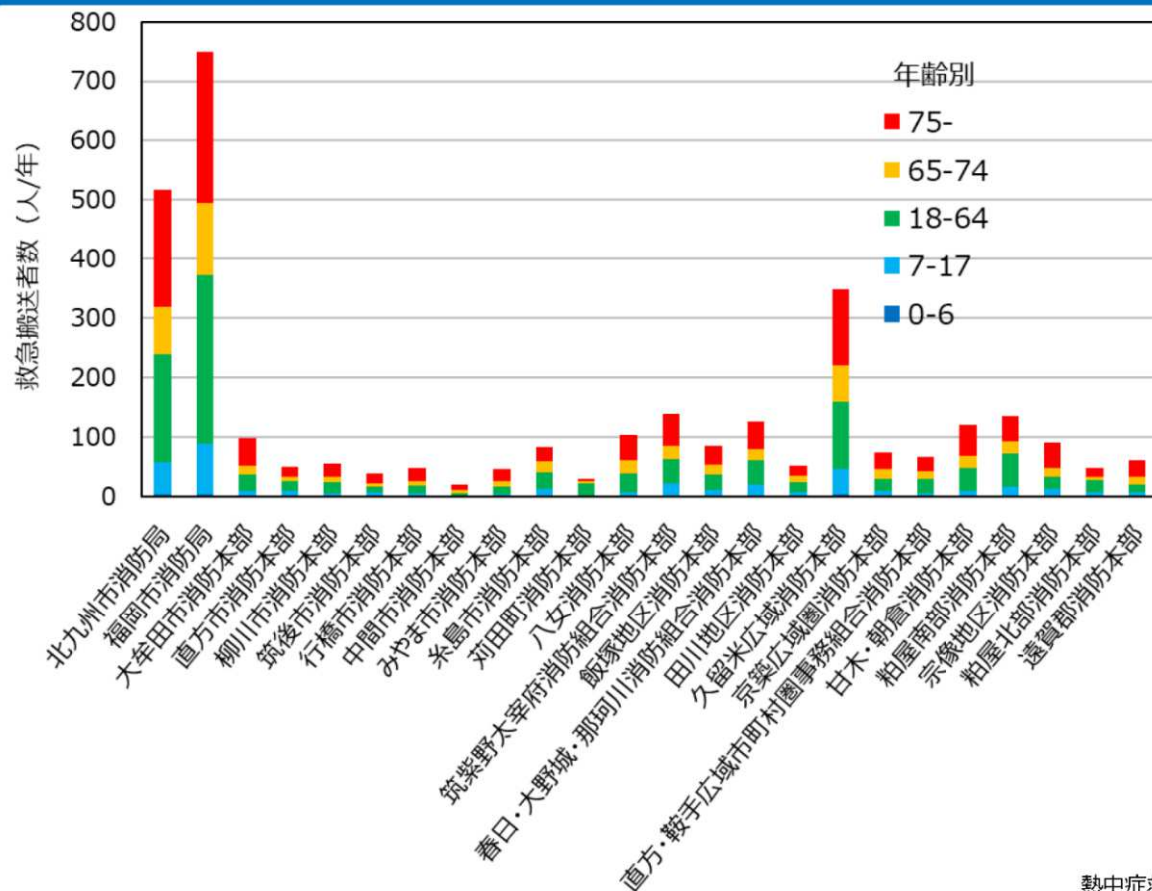
年齢構成は2024年と2025年で概ね類似

福岡県内熱中症救急搬送年齢区分別割合（月別）



2024年及び2025年の消防本部別詳細情報は未入手
(ERCAでは単年データ提供困難のため、総務省消防庁に相談中)

消防本部別の熱中症救急搬送の発生状況



※2020-2024年の5年平均

熱中症救急搬送：総務省消防庁のデータをもとにERCAで作成したもの

